



**PROTECTION
DIRECTE**



StairSpan



Prévention des chutes dans des
cages d'escalier ou des espaces
vides similaires

INNOVATIVE PATENTED SAFETY SOLUTIONS



Oxford Safety
Components

Il est préférable que deux personnes réalisent les opérations suivantes ; toutefois, avec de la pratique, une personne sera en mesure de déployer le système seule.

DIMENSIONS & POIDS DU STAIRSPAN

CADRE COMPACT RÉGLABLE DE :

1,4 m à 1,9 m

POIDS : 18 kg

CADRE STANDARD RÉGLABLE DE :

2,1 m à 3 m

POIDS : 24 kg

CHARGE DISTRIBUÉE MAXIMALE DES DEUX SYSTÈMES : 225 kg

Le cadre peut être transporté jusqu'au chantier dans un fourgon ou bien attaché à la galerie d'une voiture.

- Le treillis de sécurité StairSpan et les pieds ajustables peuvent être transportés dans le coffre d'une voiture.
- Le cadre peut être transporté à la main par une personne seule jusqu'en haut de la cage d'escalier.



Remarques relatives à la sécurité :

Prévention des chutes dans des cages d'escalier : Il est préférable que deux personnes réalisent les opérations suivantes ; toutefois, avec de la pratique, une personne sera en mesure de déployer le système seule.

STAIRSPAN

PLATEFORME ANTICHUTE POUR CAGE D'ESCALIER

MÉTHODE DE DÉPLOIEMENT DU STAIRSPAN

ÉTAPE 1 - POSITIONNEMENT DU CADRE PRINCIPAL

- From a vertical position at the top of the stairway, remove the drop-nose leg pins and release the tie straps.
- Tout en maintenant les 2 pieds, descendez prudemment les marches en reculant jusqu'à ce que le cadre soit en position horizontale ; posez temporairement les pieds sur le sol ou sur une marche adaptée.



Remarques relatives à la sécurité : assurez-vous que les escaliers sont sans obstacle et risquent de trébuchement avant de commencer.

ÉTAPE 2 - DÉPLOIEMENT DU CADRE À LA LONGUEUR REQUISE

- Fixez partiellement le support à angle droit sur la marche supérieure de l'escalier et vissez à l'aide de vis de 2 x 38 mm minimum.
- Dévissez les molettes de verrouillage du cadre et dépliez-le pour l'adapter à la longueur de la cage.
- Si nécessaire, levez les pieds du cadre pour permettre l'insertion d'obtenir la hauteur requise.
- Lorsque le cadre a la longueur requise, serrez complètement ses molettes de verrouillage.



Remarques relatives à la sécurité : le cadre doit être fixé à la marche supérieure avec des vis d'au moins 2 x 38 mm.

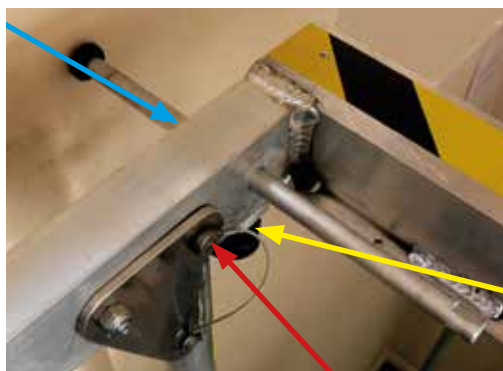
ÉTAPE 3 - AJUSTEMENT DES PIEDS RÉGLABLES

- Les pieds réglables soutiennent le cadre ; consultez la photo illustrant les pieds sur la marche inférieure et d'un escalier en colimaçon.
- Une fois les deux pieds bien positionnés, assurez-vous que le cadre est d'équerre à l'aide d'un niveau à bulle.
- Vissez complètement le support à angle droit sur la marche supérieure à l'aide de vis de 2 x 38 mm minimum.



ÉTAPE 4 - FIXATION DU CADRE

- Insérez la goupille en haut de chaque pied ouge : la goupille s'insère facilement lorsque la patte est correctement positionnée).
- Rabattez la goupille pour la verrouiller.
- Dépliez les barres stabilisatrices horizontales de chaque côté jusqu'à ce qu'elles s'appuient sur le chevêtre adjacent et/ou le mur d'éliminer tout mouvement latéral
- Serrez la petite molette de verrouillage noire de chaque côté du cadre



ÉTAPE 5 - FIXATION DU TREILLIS DE SÉCURITÉ STAIRSPAN

- Dépliez partiellement le treillis de sécurité StairSpan et positionnez-le sur le cadre (à l'arrière) en plaçant une extrémité sur la tige de positionnement.
- Dépliez entièrement le treillis pour complètement recouvrir le dessus du cadre, puis placez l'extrémité à l'avant sur les 2 tiges de positionnement situées au-dessus de la barre supérieure (ouges).

Remarques relatives à la sécurité : le cadre doit être la marche supérieure avec des vis d'au moins 2 x 38 mm. Les tiges de positionnement empêchent tout glissement ou mouvement du treillis StairSpan en position. Il est donc important de ne pas les casser.



ÉTAPE 6 - UTILISATION DU SYSTÈME

- Une fois en position, le cadre supportera facilement le poids d'un homme et de quelques matériaux. Lorsque tous les stabilisateurs sont bien positionnés, le cadre ne doit pas bouger ni chanceler sur les côtés.
- Le treillis de sécurité StairSpan peut facilement se replier pour permettre un accès facile et complet aux ouvriers et aux matériaux.



Remarques relatives à la sécurité : le treillis n'est pas conçu pour recevoir des matériaux. La charge distribuée maximale est de 225 kg.

STAIRSPAN

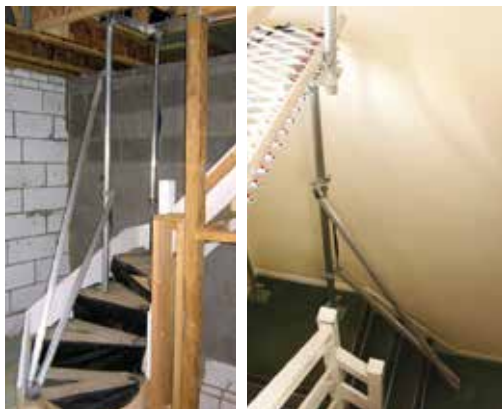
SYSTÈME DE PLATEFORME POUR CAGE D'ESCALIER

DES SOLUTIONS À DES PROBLÈMES SPÉCIFIQUES – À L'AIDE D'ACCESSOIRES

- En présence de marches d'angle dans les escaliers en colimaçon, la troisième patte réglable peut être insérée dans un support circulaire du cadre soutenir l'un des deux côtés, selon le sens de l'angle (voir photo de gauche ci-dessous).
- L'intégralité d'un escalier en colimaçon standard peut être protégée à l'aide de deux systèmes StairSpan compacts. Une méthode semblable est employée pour les paliers intermédiaires.



- Toute instabilité probable ou inquiétante peut être éliminée grâce aux barres stabilisatrices disponibles en accessoires (illustrées à droite).
- L'utilisation de garde-corps est recommandée. Les poteaux, sécurité sont tous réglables et conviendront à toutes les applications dans les cages d'escalier typiques (voir les photos de gauche ci-dessous).
- Pour les travaux de plâtrage, de peinture ou autres au-dessus du niveau du cadre, ce dernier peut être surélevé de 300 mm (maximum) grâce à l'ajout de courtes pattes réglables (illustrés à droite ci-dessous).



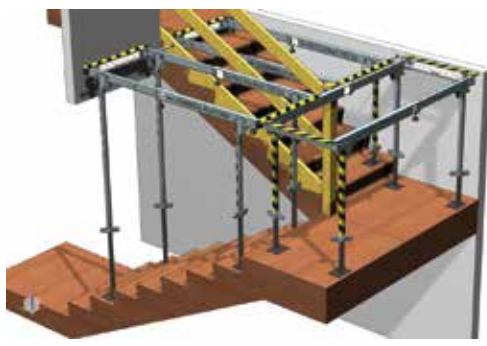
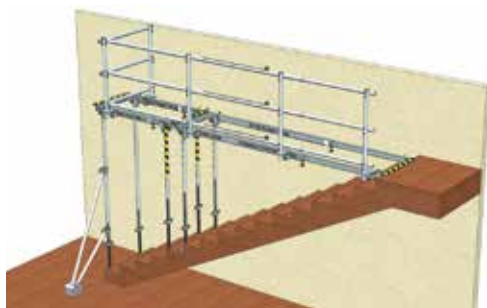
Remarques relatives à la sécurité : le treillis n'est pas conçu pour recevoir des matériaux. La charge distribuée maximale est de 225 kg.



STAIRSPAN

SYSTÈME DE PLATEFORME POUR CAGE D'ESCALIER

MÉTHODE DE DÉPLOIEMENT DU STAIRSPAN



**PROTECTION
DIRECTE**

Protection Directe
3 Quai Kléber
67000 Strasbourg

Tel 01 73 44 32 47
E-Mail contact@protectiondirecte.fr
Web www.protectiondirecte.fr